

The background of the lower half of the page is a photograph of a vast, flat, blue landscape, possibly a frozen body of water or a salt flat, under a clear blue sky. A small, dark figure of a person stands in the distance on the horizon line.

**GESTIÓN INTEGRAL DE  
RESIDUOS HOTELEROS  
EN ALTURA**

# ¿DÓNDE? Bioma y sus características

## Ecosistema de la Puna

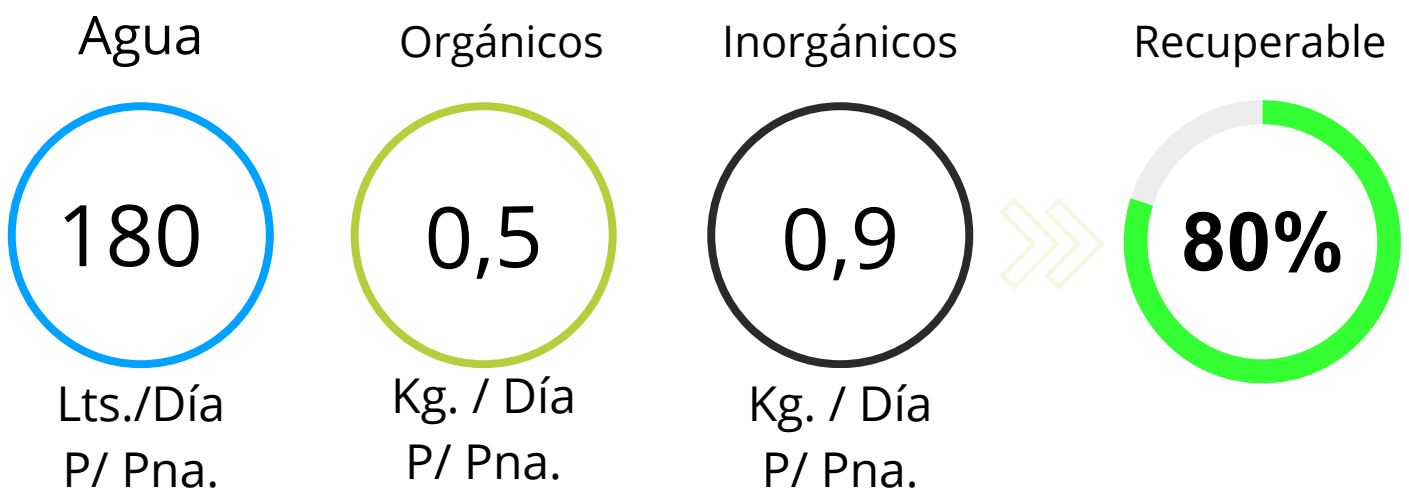
La Puna constituye una eco región que, perteneciendo a la Cordillera de los Andes, asocia características geológicas, morfológicas y ecológicas muy particulares.

los ambientes áridos como la puna, son ecosistemas frágiles y de baja biodiversidad. La fragilidad de su ambiente dio lugar a que la escasa actividad desarrollada haya sido suficiente como para producir importantes procesos de degradación.



## Hotelería

Las cantidades medias estudiadas son determinantes. En argentina se calcula un consumo por persona, por día de:



# ¿QUÉ? Clasificación & Tratamiento de Residuos

Creemos en minimizar el impacto de las operaciones hoteleras en la puna a través de la eficiente gestión de los procesos que se llevan a cabo en su empresa. Nuestros profesionales aplicarán las técnicas que se adapten a su entorno para cumplir con las metas de sustentabilidad fijadas en conjunto.



**RESIDUOS SÓLIDOS  
ORGÁNICOS**



**Separación  
Selección  
Compostación  
Devolución**



**RESIDUOS SÓLIDOS  
INORGÁNICOS**



**Separación  
Compactación  
Traslado  
Disposición Final**



**AGUAS RESIDUALES  
GRISES / NEGRAS**



**Identificación  
Separación  
Tratamiento**



**BIONOR**  
SOLUCIONES AMBIENTALES

# ¿CÓMO? **Proceso General de Trabajo**

1

## **Línea de Base**

Determinamos in situ, las cantidades y los tipos de residuos generados. Asimismo, la infraestructura disponible, capacitación del personal involucrado en el proceso y condiciones ambientales de la zona.



2

## **Plan de Acción**

Presentamos el plan de acción que mejor se adapte a las condiciones existentes en su organización en función al estudio de base. Se acuerda con la empresa y se sientan las bases para dar inicio al mismo.



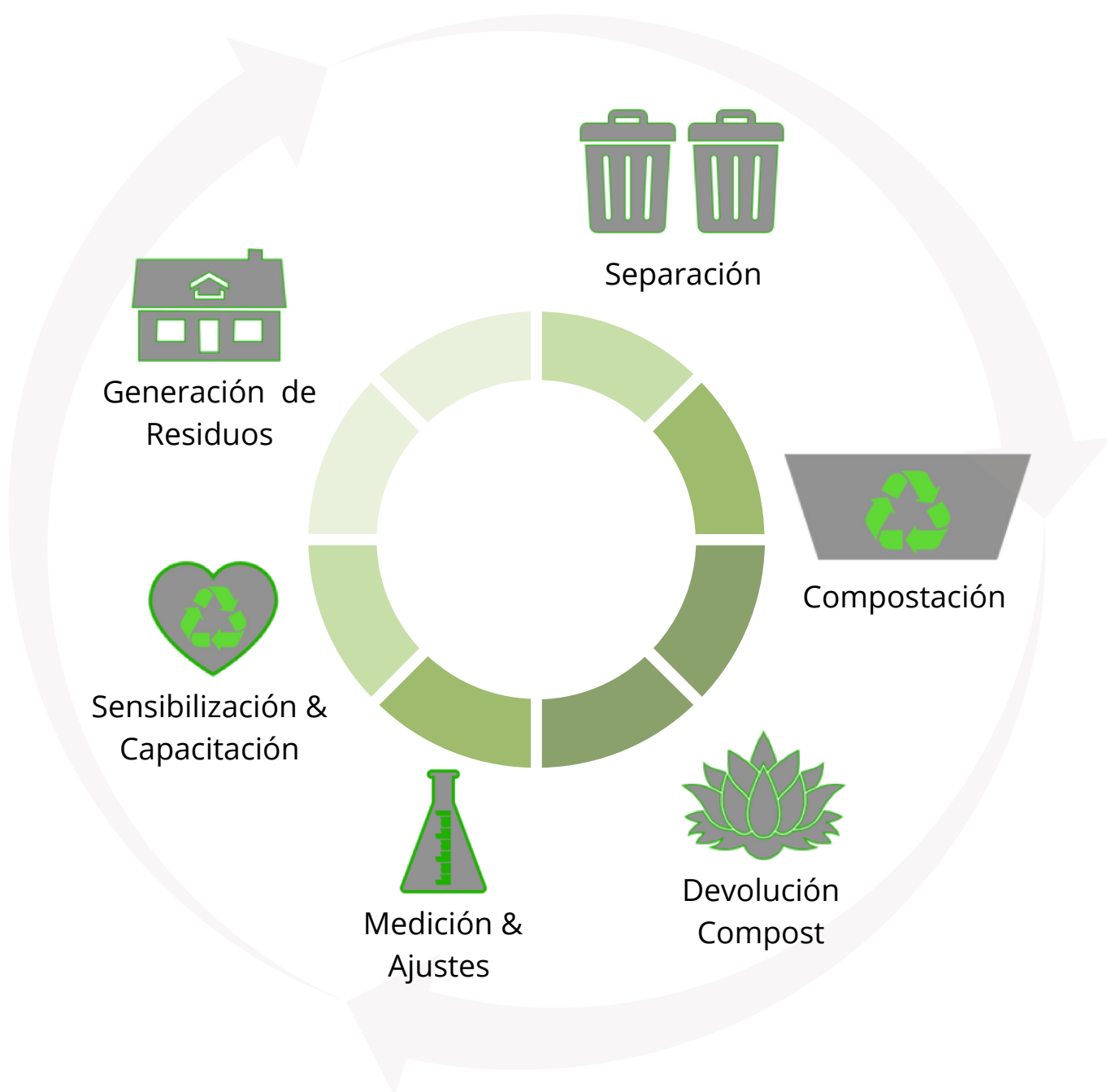
3

## **Ejecución**

Iniciamos con la sensibilización y capacitación del personal clave del proceso y con los usuarios de las instalaciones, asegurando un profundo conocimiento del tema y su relación directa con los resultados. Posteriormente implementamos y medimos la gestión ofreciendo indicadores concretos en forma mensual.

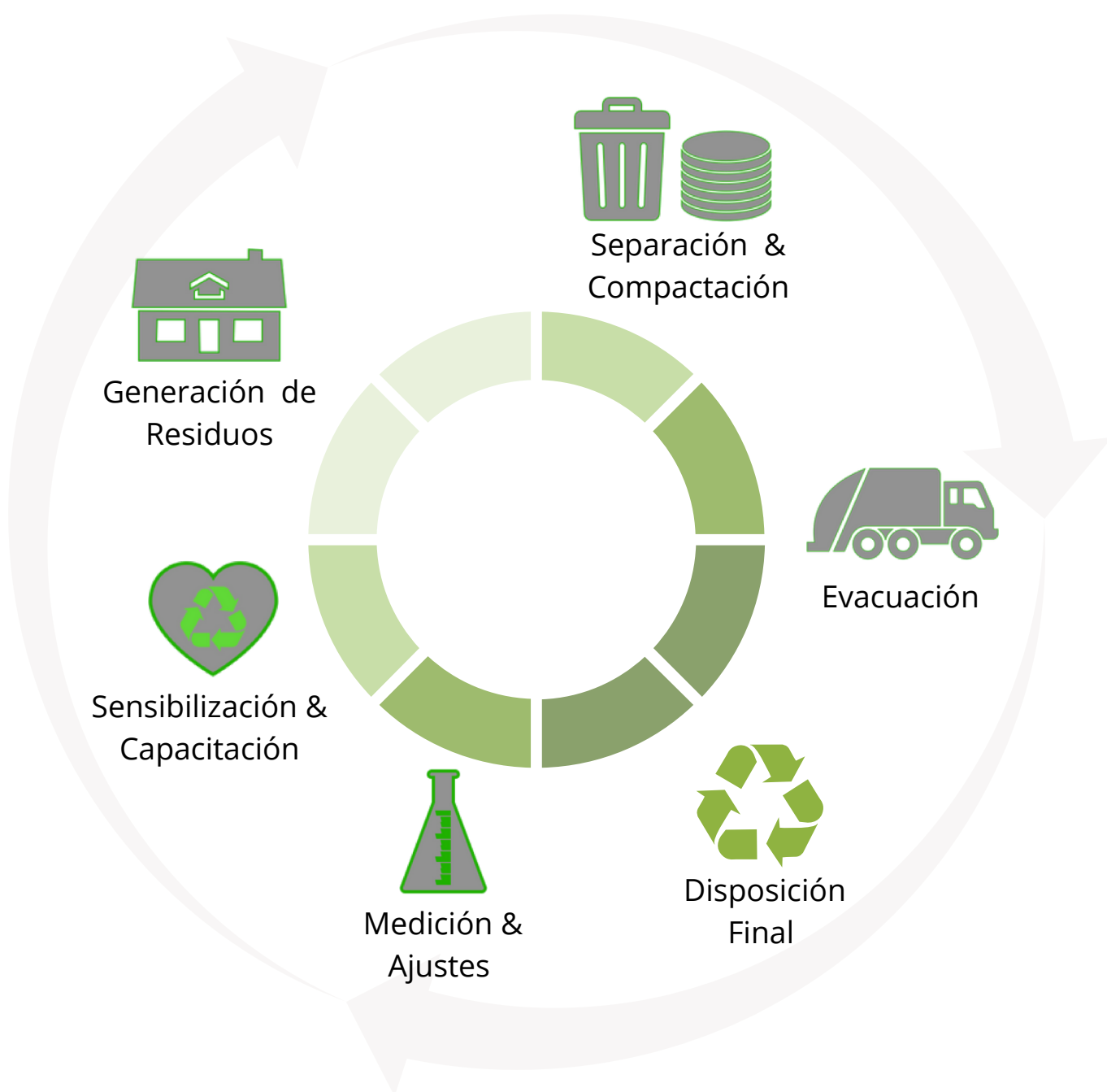
# ¿CÓMO? Residuos Sólidos Orgánicos

Iniciamos con la sensibilización y capacitación del personal clave del proceso y con los usuarios de las instalaciones, asegurando el profundo conocimiento del tema y su relación directa con los resultados. Posteriormente implementamos y medimos la gestión ofreciendo indicadores concretos en forma mensual.



# ¿CÓMO? Residuos Sólidos Inorgánicos

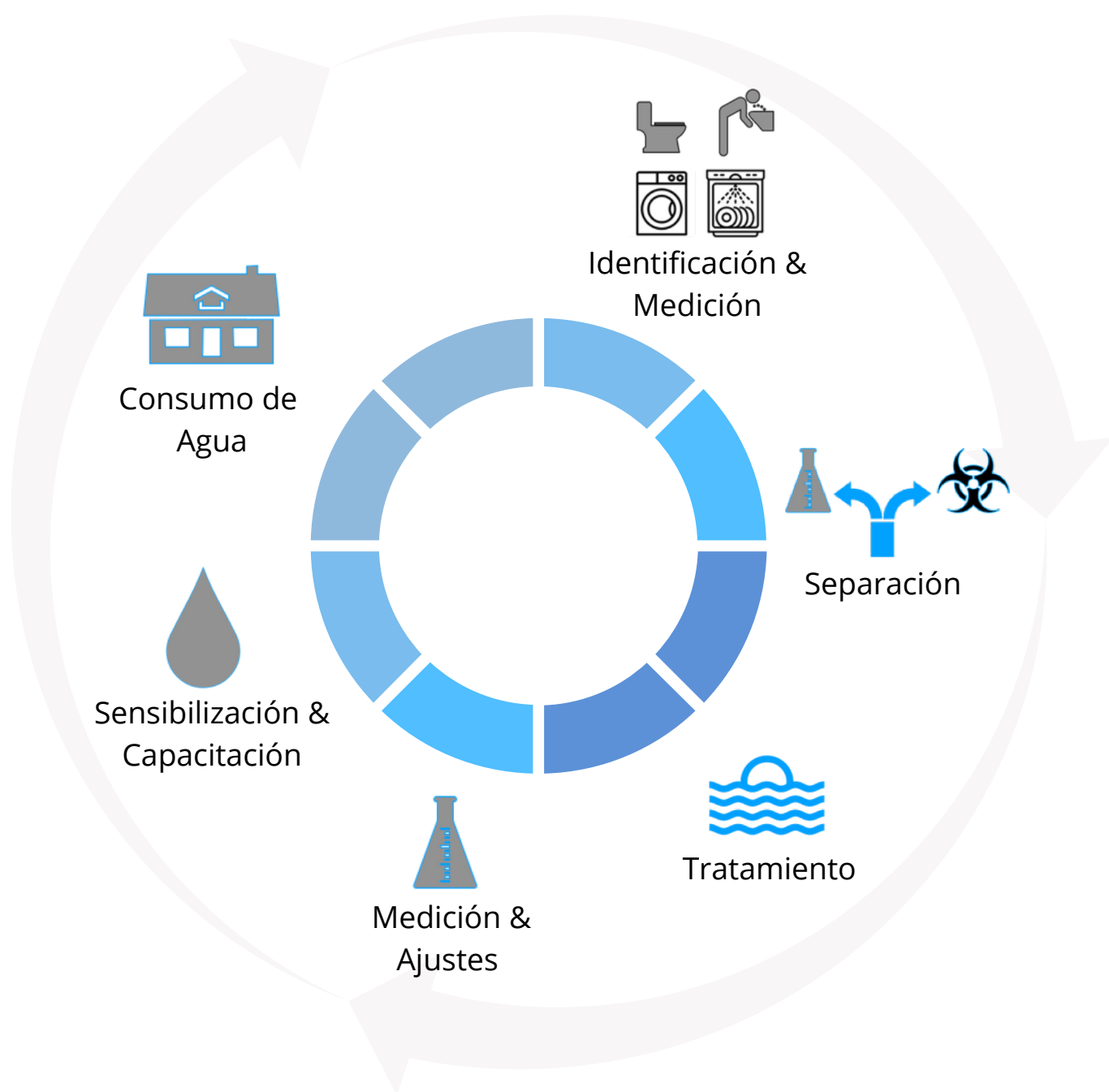
Iniciamos con la sensibilización y capacitación del personal clave del proceso y con los usuarios de las instalaciones, asegurando el profundo conocimiento del tema y su relación directa con los resultados. Posteriormente implementamos y medimos la gestión ofreciendo indicadores concretos en forma mensual.





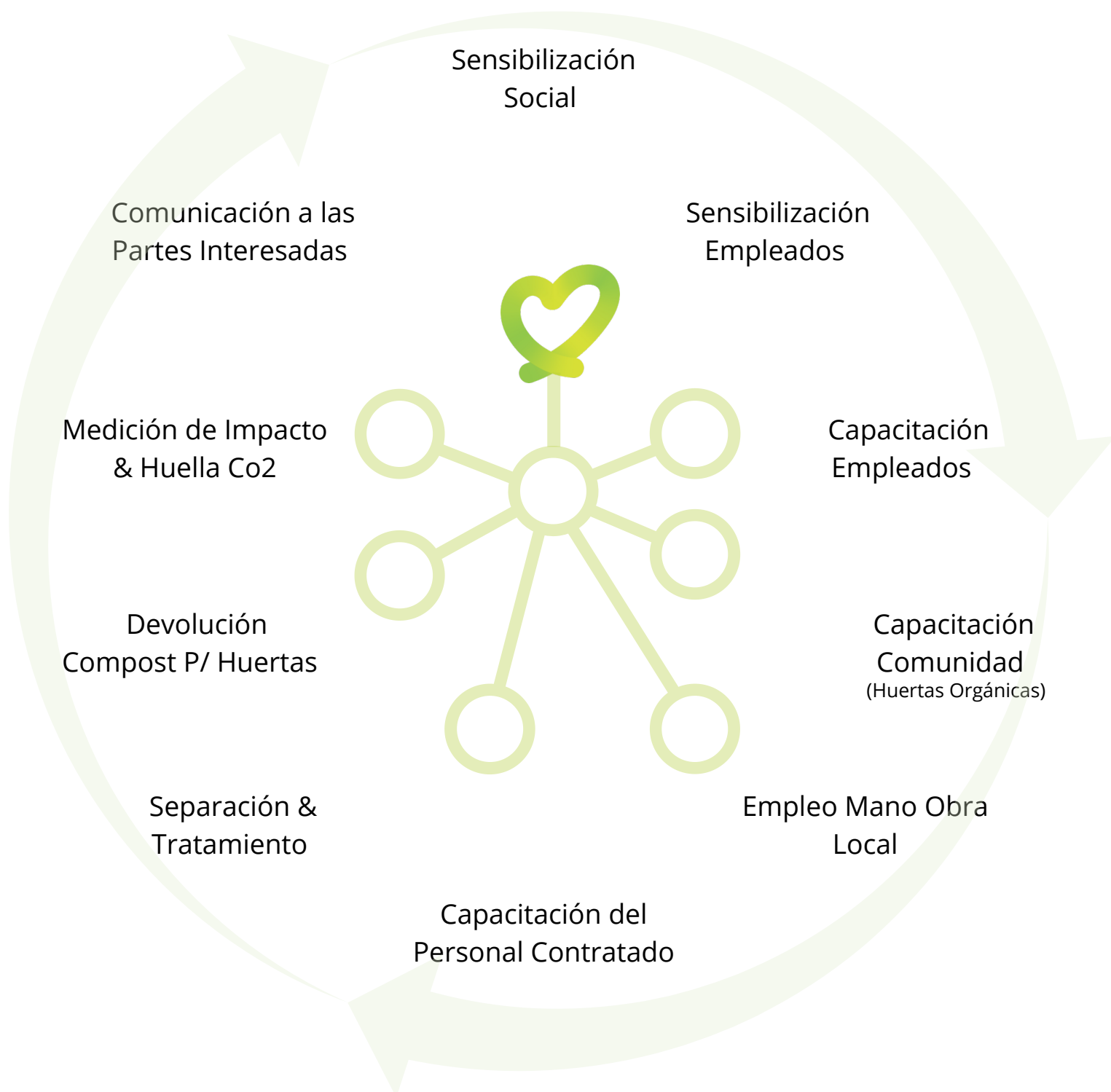
# ¿CÓMO? Aguas Grises & Negras

Iniciamos con la sensibilización y capacitación del personal clave del proceso y con los usuarios de las instalaciones, asegurando el profundo conocimiento del tema y su relación directa con los resultados. Posteriormente implementamos y medimos la gestión ofreciendo indicadores concretos en forma mensual.



# ¿CÓMO? Responsabilidad Social Empresaria

Nuestros programas están pensados para cumplir con los Objetivos de Desarrollo Sostenible de Naciones Unidas, permitiendo a la empresa integrar sus actividades en el medio en que interactúa, potenciando la conciencia social, generando empleo genuino y reutilizando los recursos consumidos en el lugar. Generamos empleo genuino, capacitando a las personas en la temática y permitiendo compartir sus conocimientos en la comunidad en la que viven.







# Responsabilidad Social de la Empresa y ODS

Abordamos la gestión de los residuos hoteleros a través de programas de Responsabilidad Social Empresarial, cumpliendo con 7 de los 17 Objetivos de Desarrollo Sostenible de Naciones Unidas. Un enfoque integrador logrando un triple impacto en lo que respecta a crecimiento social, económico y sustentable.

## OBJETIVO 2

**Hambre Cero:** promovemos prácticas agrícolas sostenibles a través de nuestro programa de huertas orgánicas en las comunidades.

## OBJETIVO 6

**Agua Limpia & Saneamiento:** promovemos las buenas prácticas en el uso del recurso agua, trabajando además en la infraestructura que permita un ahorro y un uso adecuado.

## OBJETIVO 8

**Trabajo Decente & Crecimiento Económico:** empleamos a personas del lugar, previa capacitación en los procesos necesarios, conocimientos que pueden replicarse e implementarse en las comunidades. Generamos empleo genuino y sustentable en el tiempo.

## OBJETIVO 11

**Ciudades & Comunidades Sostenibles:** a través de nuestras actividades principales, abordamos la problemática en forma directa, contribuyendo a la sostenibilidad de la comunidad del lugar (empresa & medio ambiente).

## OBJETIVO 12

**Producción & Consumo Responsables:** monitoreamos la huella ecológica de la actividad y proponemos mejoras para disminuir la misma.

## OBJETIVO 13

**Acción por el Clima:** Las acciones implementadas en forma conjunta con la empresa contribuyen a la disminución de gases de efecto invernadero.

## OBJETIVO 15

**Vida de Ecosistemas Terrestres:** contribuimos directamente con el mantenimiento del frágil ecosistema de la región, evacuando y tratando la mayor cantidad de residuos generados por la actividad.

# ¿QUIÉNES?

## Equipo de Trabajo y Alianzas

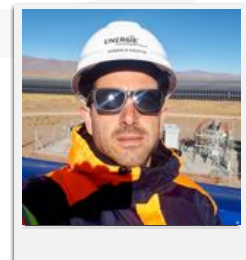
Somos un equipo de profesionales multidisciplinarios comprometidos con el uso eficiente de los recursos y el medio ambiente.

Contamos con experiencia de campo en la zona, trabajando en forma articulada con empresas, gobierno y comunidades. Poseemos experiencia en hotelería de altura y zonas remotas, lo que nos permite profundizar en la operación de la empresa en el medio y proponer soluciones ambientales concretas.

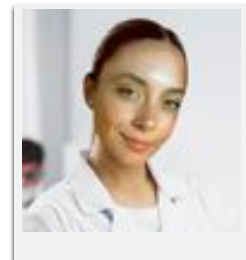
A través de nuestras alianzas estratégicas con la ONG CeDRUS, y AMBIENTAL ARGENTINA, abordamos la problemática desde una visión compartida entre lo privado y el tercer sector, otorgando transparencia a los procesos implementados.



**Alejandro Saravia**  
Lic. en Adm. de Empresas



**Gonzalo Gauffin**  
Lic. en Recursos Naturales  
& Medioambiente



**Mariana Escudero**  
Lic. en Biotecnología



**[www.bionor.ar](http://www.bionor.ar)**  
**[info@bionor.ar](mailto:info@bionor.ar)**  
**+54 387 4629764**