



GESTIÓN INTEGRAL DE RESIDUOS EN CAMINOS DE ALTURA



¿DÓNDE? ¿QUÉ?

Ecosistema de La Puna

Los ambientes áridos como La Puna, son ecosistemas frágiles y de baja biodiversidad. La fragilidad de su ambiente dio lugar a que la actividad desarrollada haya sido suficiente como para producir importantes procesos de degradación. Con el incremento de la circulación generada por la actividad minera en las rutas provinciales y nacionales, se agravó el impacto no solo a través de la huella de carbono, sino con la generación de residuos inorgánicos acumulados por el tránsito vehicular y esparcidos por los vientos de la zona.



Tipos de Residuos

Se pueden observar cantidades de plásticos, cubiertas, botellas y telgopor; muchos de ellos provenientes de embalajes y carga transportada en forma indebida. En menor medida, se encuentran contaminantes como aceites minerales y fluidos de motores.

¿QUÉ? Clasificación & Tratamiento de Residuos

Creemos en minimizar el impacto de las operaciones en la puna a través de la eficiente gestión de los procesos que se llevan a cabo en su empresa. Nuestros profesionales aplicarán las técnicas que se adapten a su entorno para cumplir con las metas de sustentabilidad fijadas en conjunto.



**RECOLECCIÓN Y
SEPARACIÓN**



**Retiro
Clasificación &
Traslado**



**RESIDUOS SÓLIDOS
INORGÁNICOS**



**Separación &
Compactación**



DISPOSICIÓN FINAL



**Traslado
Disposición Final**



BIONOR
SOLUCIONES AMBIENTALES

¿CÓMO? **Proceso General de Trabajo**

1

Línea de Base

Determinación de la línea de base a efectos de considerar tipología de residuos, cantidades acumuladas por kilómetros y su dispersión aproximada en el terreno.



2

Seguimiento Experimental

Se determina la frecuencia de acumulación zonificada a efectos de considerar cantidades, tipología y zonificación en un periodo de tiempo.



3

Plan de Rastrillaje

Se presentan las acciones necesarias y frecuencias estimadas para el mantenimiento de las áreas bajo estudio. En este punto se arribará a un servicio estabilizado con las correspondientes actualizaciones en función de la circulación y actividad industrial en la zona.

¿CÓMO? **Proceso General de Trabajo**

4

Eco Espacios

Determinación de lugares estratégicos en las rutas utilizadas por la actividad minera para la ubicación de canastos de residuos donde puedan depositar los desechos los vehículos que transiten por la zona.



5

Sensibilización & Capacitación

En forma simultánea al desarrollo de las fases de investigación y estudio, se realizará una intervención dirigida a los proveedores de servicios, empresas de la zona y un abordaje a las comunidades en cuestión. El objetivo inicial es la sensibilización de los involucrados en el sistema, con la posterior capacitación sobre el tratamiento de los residuos generados en cada actividad según su participación. Entendemos que la temática es un área abarcativa e integrada que requiere de la intervención directa de todos los miembros de la sociedad.



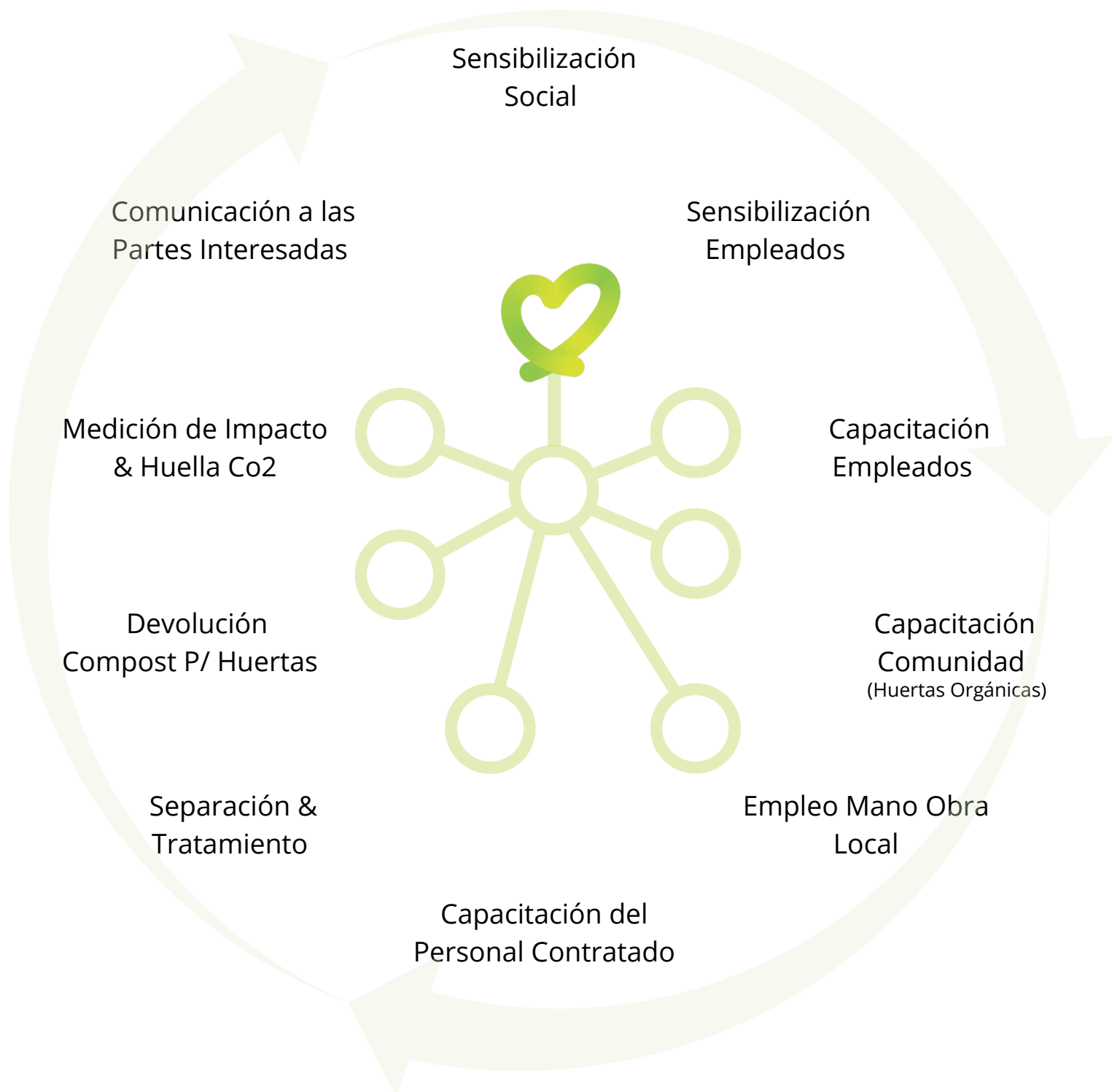
6

Mediciones Meteorológicas

Determinación de lugares estratégicos para la instalación de estaciones meteorológicas que permitan realizar un seguimiento mensual de las condiciones ambientales, que proporcionen datos ciertos sobre las condiciones climáticas acaecidas durante determinados periodos de tiempo.

¿CÓMO? Responsabilidad Social Empresaria

Nuestros programas están pensados para cumplir con los Objetivos de Desarrollo Sostenible de Naciones Unidas, permitiendo integrar actividades en el medio en que interactúa, potenciando la conciencia social, generando empleo genuino y reutilizando los recursos consumidos en el lugar. Generamos empleo genuino, capacitando a las personas en la temática y permitiendo compartir sus conocimientos en la comunidad en la que viven.





Responsabilidad Social de la Empresa y ODS

Abordamos la gestión de los residuos hoteleros a través de programas de Responsabilidad Social Empresarial, cumpliendo con 7 de los 17 Objetivos de Desarrollo Sostenible de Naciones Unidas. Un enfoque integrador logrando un triple impacto en lo que respecta a crecimiento social, económico y sustentable.

OBJETIVO 2

Hambre Cero: promovemos prácticas agrícolas sostenibles a través de nuestro programa de huertas orgánicas en las comunidades.

OBJETIVO 6

Agua Limpia & Saneamiento: promovemos las buenas prácticas en el uso del recurso agua, trabajando además en la infraestructura que permita un ahorro y un uso adecuado.

OBJETIVO 8

Trabajo Decente & Crecimiento Económico: empleamos a personas del lugar, previa capacitación en los procesos necesarios, conocimientos que pueden replicarse e implementarse en las comunidades. Generamos empleo genuino y sustentable en el tiempo.

OBJETIVO 11

Ciudades & Comunidades Sostenibles: a través de nuestras actividades principales, abordamos la problemática en forma directa, contribuyendo a la sostenibilidad de la comunidad del lugar (empresa & medio ambiente).

OBJETIVO 12

Producción & Consumo Responsables: monitoreamos la huella ecológica de la actividad y proponemos mejoras para disminuir la misma.

OBJETIVO 13

Acción por el Clima: Las acciones implementadas en forma conjunta con la empresa contribuyen a la disminución de gases de efecto invernadero.

OBJETIVO 15

Vida de Ecosistemas Terrestres: contribuimos directamente con el mantenimiento del frágil ecosistema de la región, evacuando y tratando la mayor cantidad de residuos generados por la actividad.

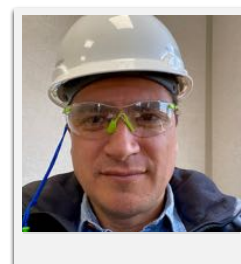
¿QUIÉNES?

Equipo de Trabajo y Alianzas

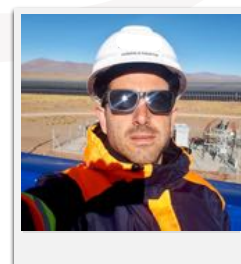
Somos un equipo de profesionales multidisciplinarios comprometidos con el uso eficiente de los recursos y el medio ambiente.

Contamos con experiencia de campo en la zona, trabajando en forma articulada con empresas, gobierno y comunidades. Poseemos experiencia en hotelería de altura y zonas remotas, lo que nos permite profundizar en la operación de la empresa en el medio y proponer soluciones ambientales concretas.

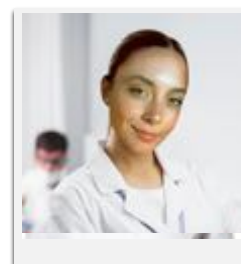
A través de nuestras alianzas estratégicas con la ONG CeDRUS, y AMBIENTAL ARGENTINA, abordamos la problemática desde una visión compartida entre lo privado y el tercer sector, otorgando transparencia a los procesos implementados.



Alejandro Saravia
Lic. en Administración de Empresas



Gonzalo Gauffin
Ing. en Recursos Naturales & Medio Ambiente



Mariana Escudero
Lic. en Biotecnología



www.bionor.ar
info@bionor.ar
+54 387 4629764